

ATBenchmark v1.0

Manual

(Readme Rev. 1.0)

Allgemein:

Ein Befehlsstring wird über die RS232-Schnittstelle bzw. virtuelle Schnittstelle gesendet und die Zeit bis zum Eintreffen des ersten Zeichens des Antwortstrings gemessen. Das Programm wurde mit Hilfe des .NET Framework und der Programmiersprache C# erstellt.

(Da das Hostbetriebssystem kein Echtzeitbetriebssystem ist, kann die Ausführung des Programms durch Systemprozesse unterbrochen werden und den Messwert verfälschen. Mehrmaliges Durchführen der Messung verringert dabei den Einfluss solcher Unterbrechungen.)

Systemvoraussetzung:

Lauffähig auf einen PC (Windows, Linux, MAC) mit installiertem „Mono“ ab Version 1.2 oder „Microsoft .NET Framework“ ab Version 2.0.

Lizenz:

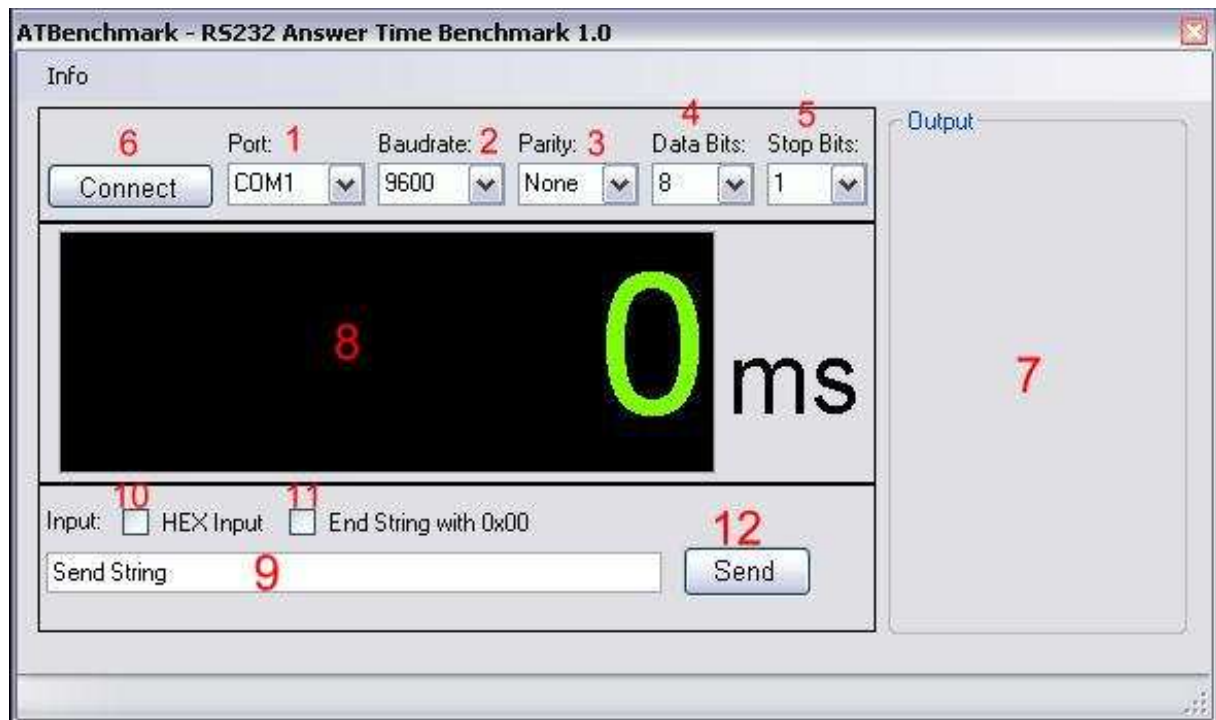
```
/*
* -----
* ---
* "THE BEER-WARE LICENSE" (Revision 42):
* As long as you retain this notice you can do whatever you want with this
* stuff. If we meet some day, and you think this stuff is worth it, you can
* buy me a beer in return.
* -----
* ---
*/
```

Haftungsausschluss / Disclaimer:

Der Autor übernimmt keinerlei Gewähr für die Vollständigkeit, Korrektheit, Aktualität oder Qualität des bereitgestellten Produktes.

Haftungsansprüche gegen den Autor, welche sich auf Schäden materieller oder ideeller Art beziehen, die durch die Nutzung oder Nichtnutzung des Produktes bzw. durch die Nutzung fehlerhafter und unvollständiger Informationen verursacht wurden, sind grundsätzlich ausgeschlossen.

Bedienelemente:



1. Auswahl des zu öffnenden Ports (1 bis 10)
2. Auswahl der Baudrate
3. Auswahl der Parität
4. Anzahl der Datenbits
5. Anzahl der Stopbits
6. Verbindung mit den gewählten Einstellungen herstellen bzw. trennen
7. Ausgabenfenster, Daten die innerhalb einer Sekunde nach dem Empfang des ersten Bytes eingehen werden hier angezeigt (Daten werden in ANSI - codiert dargestellt).
8. Ausgabenfenster, Zeigt den Messwert in Millisekunden an
9. Eingabefeld des zu sendenden String
10. Wenn das Häkchen gesetzt ist, wird das Eingabefeld 9 als hexadezimaler Ausdruck interpretiert → Beschränkung des Zeichenumfangs auf 123456789ABCDEF. Es können nur volle Bytes eingegeben werden.
11. Hängt an den eingegebenen String den hexadezimalen Wert 0x00 an.
12. Sendet den eingegebenen String.

Bedienung:

1. Port, Baudrate, etc... wählen
2. Klick auf „Connect“
3. String in gewählter Weise eingeben
4. Klick auf „Send“
5. Ergebnis nach xxx Millisekunden ablesen (möglichst mehrere Messung vornehmen und Mittelwert bilden)